



**AGX X8 RFID
4,7" Display
Auto-ID & RFID
Handheld**

Produkt Beschreibung

Hauptmerkmale

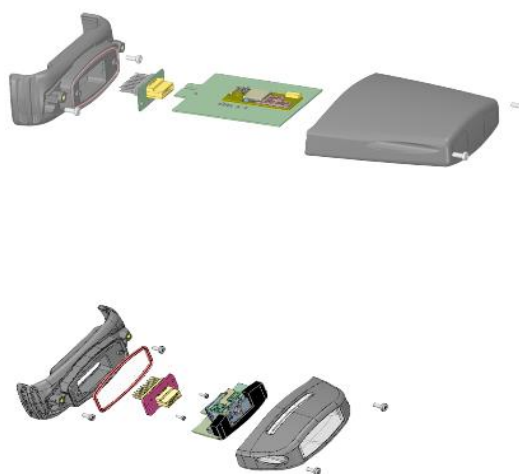
Industrieller extrem robuster Smart PDA
Schutzklasse IP67
Texas Instruments 4470 Dual-Core @ 1.5GHz
3,8G, GSM/GPRS/EDGE, WLAN
4,7" Kapazitiver Multi-Touch Display mit Hintergrundbeleuchtung

Integrierter 1D / 2D Imager optional
8.0 MPixel Autofokus-Kamera mit Licht
GPS Empfänger mit integrierter Antenne
Standardakku mit 5.200mAh
Android 4.2.2 oder WIN Mobile Embedded 6.5.3
RFID LF, HF or UHF (optional)

Produktbilder



Standard device



Optional RFID oder Scanner TopCap

Artikel Nr:	AGX X8 WM Embedded	AGX X8 WM
	AGX X8 Android 4.2.2	AGX X8 AND

Typische Anwendungsgebiete

- Industrie & Fertigung
- Security
- Abfall Management
- Logistik

- Gesundheitswesen
- Inventarisierung
- Nahrungsmittel
- Transport

- Kundendienst & Diagnose
- Automotive
- Handel & POS
- Automation

Kontakt:

sales@agilox.com
www.agilox.com



Technische Spezifikationen	AGX X8 RFID
Plattform	
CPU	Texas Instruments 4470 Dual-Core @ 1.5GHz
Operating System	Windows Embedded Handheld 6.5.3 Android 4.2.2 (Non-GMS/Google Play version)
Leistungsmerkmale	
Speicher	1 GB RAM/4 GB iNAND Flash
Erweiterungsmöglichkeiten	micro SD 8 GB - 32 GB
Stecker	USB A Host USB Micro (PC Synchronisation und laden) DB9 RS-232 Seriell 3.5 mm Headset (Stereo & Mikrofon)
Maße & Gewichte	
Maße & Gewichte	190.9 mm x 79.7 mm x 34.6 mm
Gewicht	490 g inkl. AKKU
Keyboard (auswechselbar)	Numerische Tastatur (Programmierbare Tasten)
Akku	Li-Ion, 3.7v 5200mAh (19.2 Wh)
Display (Touch)	4.7" FWVGA (854x480); IPS; 600 Nit, kapazitive Multi-Touch Asahi Dragontrail gehärtetes Glas
Audio & Mikro	Lautsprecher, Receiver, Mikro
LED & Indication	Lade-LED, NetzwerkLED, Scan alarm LED, Modifier key status LED, Vibration
Scanning & Kommunikation	
Camera (optional)	8.0M pixel Autofocus Kamera mit Blitz
Scanner	1D/2D Scanner module - Zebra SE4750SR Sensor Resolution: 1280 x 960 pixels Lesereichweite: bis zu 1 meter
RFID	
UHF	860 - 915 MHz Gen 2
HF	13.56 MHz, ISO14443A/B, 15693, 18000-4
LF	125kHz or 134.2 kHz (FDX/HDX)
Drahtlose Kommunikation	
WLAN (optional)	IEEE 802.11 b/g/n
WPAN (optional)	BT Klasse 2 (10m), V3.0 in Android OS and V 2.0 in Windows Mobile OS
WWAN (optional)	VoIP , 3.8G GSM HSPA+/HSUPA oder CDMA EVDO Rev. A. Verizon-certified
GPS (optional)	u-blox® GPS with integrated antenna
Zubehör	
Cradle	2-fach Desktop Ladestation Fahrzeug Cradle
Weiteres	Leder tasche, Sync cable, Haltebügel, Stylus Stift Adapter, Bildschirmschutz, etc.
Umgebungsbedingungen	
Betriebstemperature	-30°C to 60°C
Lagertemperature	-40°C to 70°C
Feuchtigkeit	5% - 95% non-condensing
Fallhöhe	multi-drop resistance to concrete from 1.25m
Schutzklasse	IP67 MIL-STD-810G
Zertifizierungen	CE, RoHS

Kontakt:

sales@agillox.com
www.agillox.com

Technische Spezifikationen

AGX X8 with RFID Options



AGX X8 with RFID

Reader/Antenne
integriert im TopCap

Technische Spezifikationen

AGX X8 Zubehör



Kontakt:

sales@agilox.com
www.agilox.com